

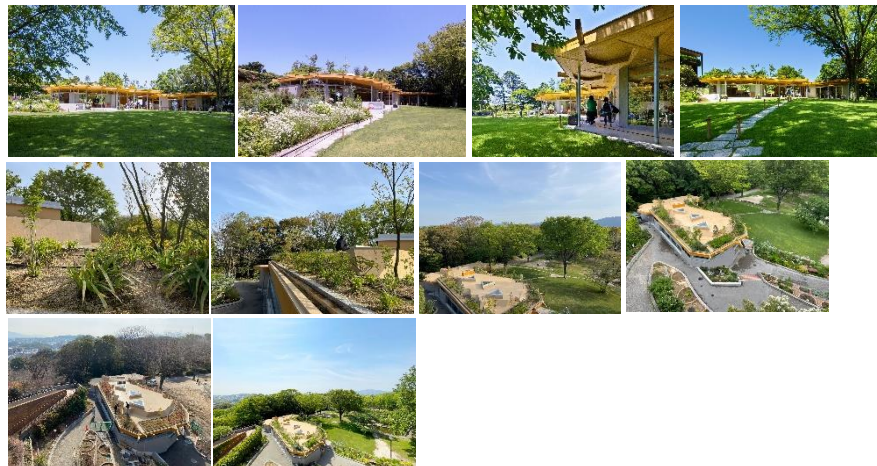
# 福岡市植物園ポリウレア 吹付工事について

1. 福岡市植物園にてポリウレア吹付施工工事を実施しました。木造カフェの屋上の防水工事です。土壌6センチの屋上緑化の特殊な工法です。お問い合わせは弊協会までお願い致します。

情報提供：福岡市植物園ポタニカルライフスクエア

設計：アトリエサンカクスケール株式会社

撮影：ikumasatoshi (TechniStaff)



2. 11月24日に2023年第2回理事会及び社員総会を静岡県熱海市のホテルニューアカオにて行いました。理事や会員の増員の報告並びに中間事業報告を行ったことをご報告いたします。また、同日に竹村公太郎先生をお招きしてライノジャパン10周年記念講演会と懇親会を開催致しました。参加者は60名で、盛大に執り行われました。翌日の11月25日は第4回ライノジャパン杯コンペがゴールド川奈カントリークラブにて行われ、参加者は40名でございました。至らぬ点が多々ございましたが、皆様楽しんで頂けたと思います。今後も皆様のお役に立てるよう全身全霊で業務推進に努めてまいりますので、ポリウレア普及協会を末永くご支援頂けますようお願い申し上げます。

# ポリウレア 普及協会 NEWS LETTER

第8号

2023年12月28日

発行：ポリウレア普及協会



一般社団法人 ポリウレア普及協会  
Polyurea Promotion Association

## PPA TOPICS

お客様より、よくあるご質問を紹介するコーナー

Q. ポリウレアの付着について

A. いままで4種類ぐらいの樹脂との付着が出来ないとされてきました。最近プライマーの開発で塩ビ用のプライマーで付着が確認されております。

また、アスファルトに対しても接着するプライマーが開発されております。詳しくは弊協会までお問い合わせください。

編集者がお気に入りのゴルフ川柳を紹介

**飛ばすぞと  
かんだ結果が  
10ヤード**

\*ホームメイトゴルフより引用  
今とても頑張ってますさん作

かんでも飛ばなくせに  
打ち終わると気づく私です

情報  
募集中！

PPA NEWS LETTERに、寄稿しませんか？

「新しい施工方法を考えました」「こんな業態でポリウレアが適用されました」など貴社の情報を募集中！…寄稿された原稿は、編集部員によって選別・編集し掲載いたします。寄稿時は、貴社名と、ご担当者様の掲載希望をご明記ください。詳しくは右記メールアドレスまで。info@polyurea-ppa.or.jp